

La qualité de l'eau pour assurer un service d'eau potable

Le 16 mai 2023



Programme :

- **10H** : Intro et présentation des structures organisatrices
- **10H05** : Présentation de l'appel à projets et des partenaires qui accompagnent la Région
- **10H20** : Questions/ Réponses
- **10H35** : Assurer la qualité de l'eau dans le cadre d'un service d'eau potable
- **10H50** : Questions/ Réponses
- **11H** : Pitch projet ONG / pitch solution entreprises
- **11H55** : Clôture du webinaire



3 structures pour l'animation de l'AAP



L'incubateur des projets partenariaux ONG / entreprises



Le réseau des acteurs de la coopération et de la solidarité internationale en Auvergne Rhône Alpes



Réseau multi-acteurs qui s'engage pour garantir l'accès à l'eau et à l'assainissement pour tous ainsi que pour la gestion durable des ressources en eau.



Francophonie Economique

LANCEMENT DE L'APPEL A PROJETS

**Nouvelles coalitions d'acteurs
secteurs eau et assainissement en
Afrique francophone**



La Région
Auvergne-Rhône-Alpes



*Établissement public du ministère
chargé du développement durable*

LES OBJECTIFS POURSUIVIS

Améliorer l'accès à l'eau et à l'assainissement pour les populations

Un des 17 Objectifs du Développement Durable

Une priorité pour les Agences de l'eau en cohérence avec la loi Oudin-Santini

Une problématique souvent mise en avant par les Régions partenaires de la Région Auvergne-Rhône-Alpes en Afrique francophone

Promouvoir la Francophonie économique au moyen de la coalition d'acteurs

L'espace francophone constitue un enjeu de développement tout particulier pour les acteurs régionaux.



LES SOUS OBJECTIFS



Favoriser
l'internationalisation
des entreprises

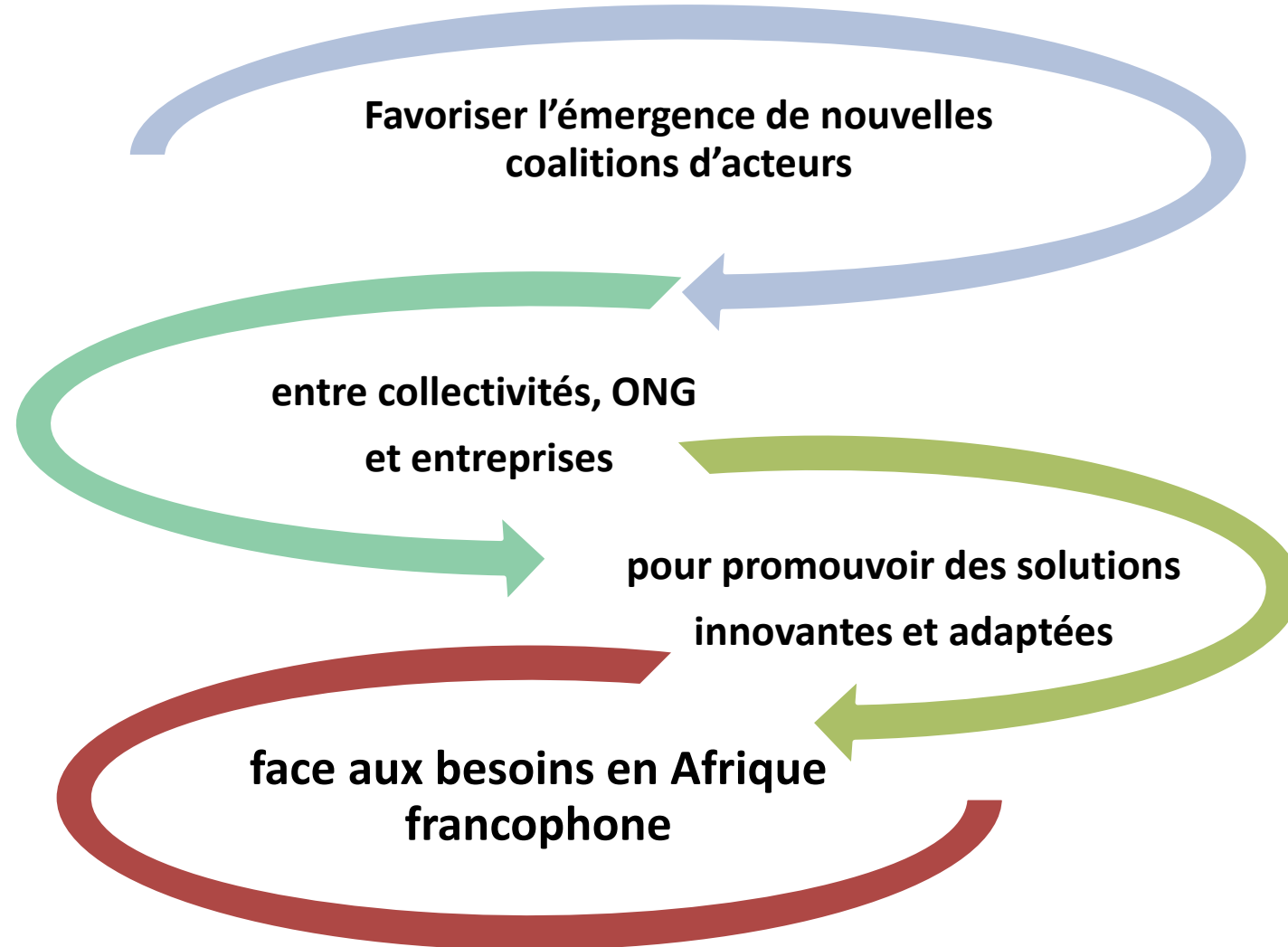
Renforcer la
politique RSE des
entreprises



Permettre
l'amorçage de
projets

Réunir les
condition pour un
déploiement à
large échelle

LA METHODE



Qui peut répondre ?

Cet appel à projets s'adresse à des **associations loi 1901**, qui souhaitent s'investir ou s'investissent déjà dans des actions de coopération internationale dans les domaines de l'eau et de l'assainissement.

Pour être éligibles, les associations devront disposer d'un **minimum de 3 salariés**.

Ces associations devront se positionner en tant que **cheffe de file d'un consortium d'acteurs économiques** et **animatrice de dynamique de partenariat de territoire à territoire**.

Qu'est ce que l'on entend par consortium d'acteurs économiques ?

Le consortium pourra réunir des entreprises mais aussi des pôles, clusters, associations de développement économique

... basées en France ou dans le pays d'intervention.

L'inscription des entreprises dans le projet devra en priorité répondre à un objectif **d'ouverture des TPE, PME, PMI et ETI régionales vers de nouveaux marchés** ou de **renforcement de la politique RSE** des entreprises déjà implantées.

Les projets devront associer **au minimum 1 entreprise de la région Auvergne-Rhône-Alpes.**

Le travail en lien avec les têtes de réseau économique intervenant en Auvergne-Rhône-Alpes sera apprécié.

Qu'est ce que l'on entend par démarche de territoire à territoire ?

Le projet devra être conduit en bonne concertation avec les pouvoirs publics à tous les niveaux : national, régional et local. Un courrier émanant de l'autorité locale où se déroulera le projet est requis.

L'inscription dans un partenariat de coopération décentralisée mobilisant une autorité locale française sera considéré comme un plus.

Un cofinancement d'une autorité public du territoire d'intervention sera exigé.

Des axes de collaboration identifiés 1 (non exhaustifs)



PARATRONIC

Des bureaux d'études en hydrologie, en environnement

Dispositifs de télémétrie pour un meilleur suivi des niveaux d'eau

Dispositifs de détection et de réparation des fuites, environnement du compteur



ECOBIRD

Solutions naturelles pour le traitement des eaux usées

Des axes de collaboration identifiés 2 (non exhaustifs)



PSeau



Labaronne Citaf

Systèmes de pompage solaire, d'analyse et de traitement de l'eau (par UV, ou adaptés aux communautés isolées) ;

Solutions d'énergies renouvelables pour l'alimentation électrique des installations.

Kiosques multiservices pour une meilleure viabilité économique du service de l'eau ;

Equipements de stockage de l'eau

Qu'est ce que l'on entend par solutions innovantes et adaptées?

Solutions innovantes ?

Cet appel à projets invite les ONG à mobiliser davantage l'ingénierie et les solutions conçues par les entreprises françaises de façon à déployer des solutions plus innovantes face aux besoins identifiés en Afrique francophone.

Ces solutions peuvent être déjà éprouvées en France mais nouvelles dans le contexte du pays d'intervention.

Solutions adaptées ?

Les ONG disposent d'une intelligence de terrain qui peut être mise à profit pour bien adapter les solutions conçues par les entreprises au regard du contexte local (facilités de maintenance, de gestion, de réduction des intrants...).

La conception puis le déploiement d'un dispositif pilote à petite échelle est essentielle pour bien identifier les conditions de réussite du projet et pouvoir porter toutes les mesures d'accompagnement nécessaires (sensibilisation organisation, formation).

Les types d'actions et de dépenses éligibles ?

- **Les études préparatoires de définition** pour amorcer un projet (clarification du besoin, des structures compétentes, du type de solutions nouvelles à envisager...);
- **de travaux ainsi que l'achat d'équipements** nécessaires mobilisant des innovations adaptées au contexte local ;
- **des mesures d'accompagnement essentielles** pour assurer la pérennité du projet (actions de sensibilisation des populations, de formation des opérateurs locaux, de renforcement de la gouvernance du projet).

Un accompagnement possible dans les différentes phases du projet



Les pays et territoires cibles en Afrique francophone

Pays éligibles :

Bénin, Burundi, Cameroun,
République centrafricaine,
Comores, Congo (RC), Congo
(RDC), Côte d'Ivoire, Djibouti,
Guinée Conakry, Madagascar,
Maroc, Mauritanie, Niger, Rwanda,
Sénégal, Tchad, Togo et Tunisie

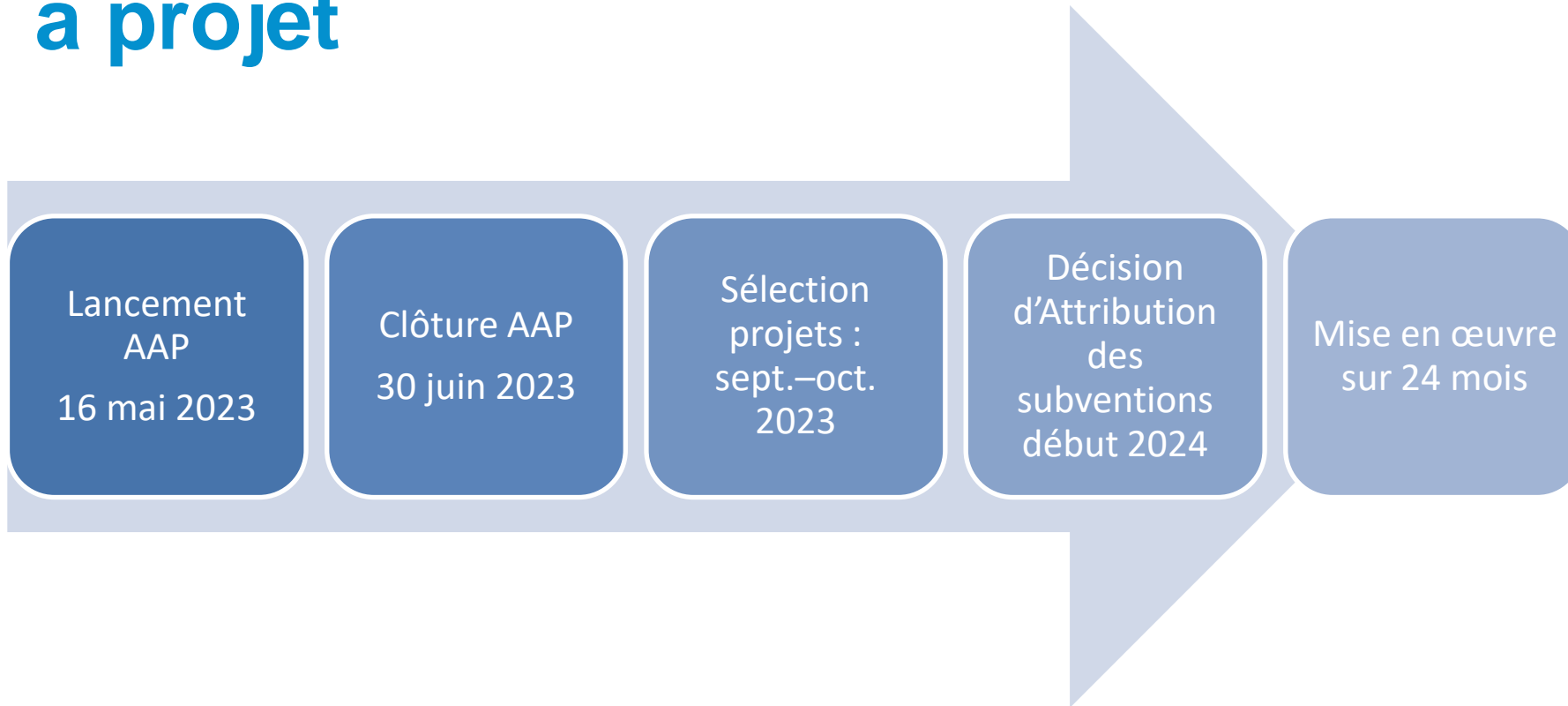
Une priorité sera donnée aux
territoires partenaires de la Région
Auvergne-Rhône-Alpes dans ces
pays



Le financement des projets

- **Subvention** : minimum de 20 000€ et maximum de 200 000€
- **Un cofinancement attendu de 20%**
 - Au moins 5% d'autofinancement par l'association chef de file
 - Au moins 5% de cofinancement par les autorités publiques d'Afrique francophone. Cet apport local pourra se traduire par une valorisation de moyens apportés en nature
- Le financement sera apporté par la Région et l'une des 2 agences de l'eau sur décision du Comité technique.
- Ne seront pas éligibles les projets ayant pour objectif principal l'accès à l'eau pour l'agriculture ou l'élevage.

Le calendrier de l'appel à projet



Nouvelles dates de dépôts de demandes de subventions prévues les 15 janvier 2024 puis le 1er juin 2024

Les documents ressources

Sont Téléchargeables dès le 22 mai 2023 sur le site de la Région Auvergne-Rhône-Alpes rubrique AIDES

- La plaquette de présentation
- Le règlement de l'AAP
- Le formulaire unique de subvention (CERFA n° 12156*06)
- Un modèle de note succincte
- Un modèle de budget succinct
- Un modèle de cadre logique
- La note d'information sur la gestion des données personnelles



Des acteurs ressources pour vous accompagner dans le montage de votre projet



Besoin de monter en compétence sur les partenariats ONG/entreprise ou de trouver un partenaire.



Besoins sur l'accompagnement du projet (ingénierie de projet)



Questions liées au contexte d'intervention ou questions techniques



Identification et facilitation des contacts avec des entreprises de la région

Intéressés par l'Appel à projets ?

- Manifestez votre intérêt [ICI](#) (formulaire de manifestation d'intérêt)
- Vous serez recontactés par Resacoop, le pS Eau, COEXIST ou la Région en fonction de vos besoins !

Des questions administrative/d'éligibilité ?

- Des questions relatives au règlement de l'AAP, à l'éligibilité de votre projet, ou à tout autre question administrative : aap.eau@auvergnerhonealpes.fr
- Une adresse de contact pour dialoguer avec la Région Auvergne-Rhône-Alpes et les agences de l'eau.

**Dates de dépôt de dossiers : 30 juin 2023, 15 janvier 2024 et
1^{er} juin 2024**

Merci pour votre attention





La qualité de l'eau pour assurer un service d'eau potable

Contexte et enjeux



Près de 2 milliards de personnes utilisent aujourd'hui une source d'approvisionnement en eau ne respectant pas les normes de qualité microbiologique et chimique (OMS / Unicef)

- 829 000 personnes décèderaient chaque année de diarrhées liées à la consommation d'eau insalubre, de mauvaises conditions d'hygiène ou d'assainissement. Parmi elles, 297 000 enfants de moins de 5 ans (OMS, 2019)
- En 2015 ODD notamment l'ODD 6 spécifique à l'eau et à l'assainissement: La qualité de l'eau constitue l'un des critères nécessaires pour qu'un service soit dit « géré en toute sécurité »

Au delà de la construction d'ouvrages pour augmenter le taux de desserte il est impératif de participer à l'amélioration du service et leur gestion, et des le départ, prendre en compte les **paramètres de qualité d'eau et leur contrôle pour fournir de l'eau potable sans risque pour la santé des populations**

>> Site internet du JMP UNICEF : [Un eau potable gérée en toute sécurité](#)

S'adapter aux normes existantes pour la qualité de l'eau

Valeurs guides pour les paramètres microbiologiques et chimiques Directives de l'OMS :

http://www.who.int/water_sanitation_health/dwq/gdwq3rev/fr/

Prioriser les paramètres à contrôler par soucis d'efficacité et de coûts en fonction du contexte. Eau potable: paramètres physico-chimiques à respecter

Exemple typique d'échelle de surveillance de la qualité de l'eau



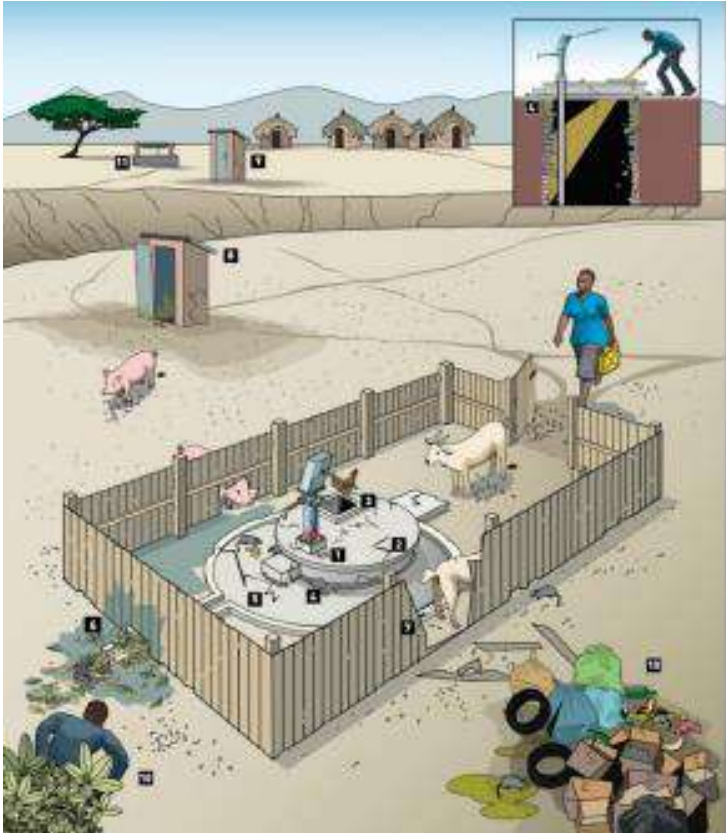
Priorisation des paramètres

L'OMS préconise une approche par étapes

- Indicateur de la **contamination microbiologique** (présence potentielle de bactéries pathogènes)
- **Pollution chimique** avec fort impact sanitaire

Chaque Etat définit les normes nationales pour l'eau potable, nécessaire de s'y conformer

Suivi de la qualité des ressources en eau



Connaitre et caractériser la qualité de l'eau brute qui sera utilisé pour l'approvisionnement du service :

1. Lors du montage de projet faire un analyse de la qualité de la ressource en même temps que l'estimation de la quantité, prévoir des traitements éventuelles pour rendre potable la source (solutions techniques à prévoir)
2. Prévoir systématiquement des périmètres de protection au tour des sources/forages et stockage pour éviter toute contamination (notamment des animaux qui peuvent circuler. Mettre en place une procédure du nettoyage du château d'eau

Suivi de la qualité d'eau distribuée

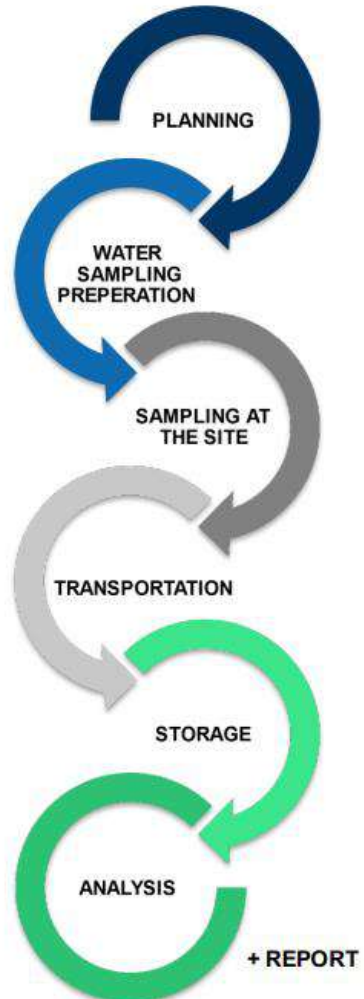
Au delà d'assurer la qualité d'eau produite il faut mettre en place de l'ingénierie sociale pour contrôler la qualité d'eau distribué:

1. Former le personnel technique en charge de l'exploitation du service pour tester la qualité de l'eau périodiquement in situ si possible
2. Mettre en place une procédure de contrôle périodique de qualité (fréquences d'analyse sont définies dans la réglementation nationale)
3. Prévoir une intervention si problèmes de qualité en mobilisant un technicien

Difficultés dans les régions rurales et périurbaines

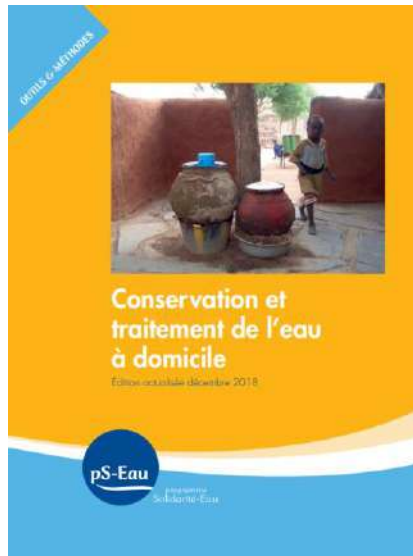
- Absence de personnel formé
- Accès routier vers lieux de prélèvement
- Equipements couteaux et fragiles
- Approvisionnement en consommables et conditions de conservation

Obtenir des résultats fiables procédure claire et de la rigueur à chaque étape



Conservation de l'eau à domicile

- Il est nécessaire de sensibiliser les usagers aux gestes d'hygiène clés pour maintenir la qualité de l'eau avant consommation et de les accompagner dans l'acquisition manipulation et entretien d'équipements de potabilisation à domicile



[Guide pS-Eau](#)





Références Bibliographiques

- ✓ *Développer les services d'eau potable : 18 questions pour agir*, Programme Solidarité Eau (2^{ème} édition, février 2014)
- ✓ *Conservation et traitement de l'eau à domicile*, Programme solidarité eau 2018
- ✓ *OMS (2004) Directives pour la qualité de l'eau de boisson*. Publication : OMS, France.

Pitches

- Le Partenariat – *ONG*
- Infratag - *entreprise*
- Diaspora Action Sénégal - *ONG*
- LMS Water Management - *entreprise*
- Medar - *ONG*
- Surtec - *entreprise*



LE PARTENARIAT

Pitch ONG



Le Partenariat

*Pour un développement local,
durable et solidaire*



Webinaire Coexist
Mai 2023



Notre méthode d'intervention

- Fondé en 1981, basé à Lille
- Appui au développement territorial
- Renforcement des acteurs locaux
- **4 thématiques d'intervention :**
 - Services essentiels
 - Environnement et DD
 - Gouvernance
 - Insertion et formation pro.

Hauts-de-France : Centre Gaia pour
l'Education à la citoyenneté et à la Solidarité
internationale





Expérience sur l'EHA

- **Programme d'accès à l'eau en milieu scolaire (depuis 2012)**
 - Développement d'une méthode d'intervention basée sur **l'implication et le renforcement des acteurs locaux** (collectivités, services déconcentrés, OSC)
 - Approche labellisée Initiative Dakar 2022
 - **Expérimentation de solutions innovantes** : filtrage solaire Oshun et lits plantés
 - Habitude de collaboration avec les entreprises, notamment sur les ENR



Nouveau projet : *Revis*

- **Nouveau projet AFD – *Renforcement des villes intermédiaires pour des services publics de qualité***
 - **2 pays** d'intervention Guinée et Sénégal: 6 communes (20 à 200 000 habitants)
 - **3 ans** : juillet 2023 – juin 2026
 - Développement des services pour **l'EHA au niveau communal autour des sites communautaires** (écoles, centres de santé, marchés...)
 - Enjeu :
 - **Renforcement de la gouvernance locale**
 - **Pérennisation et qualité de la gestion du service** pour l'eau et l'assainissement



Intérêt/Besoin

Recherche de solutions innovantes pour :

- Systèmes de pompage solaire ;
- Dispositifs de filtration/potabilisation de l'eau adaptés aux usages communautaires – *éventuellement dans le cadre de kiosques par ex. ;*
- Solutions de traitements des eaux usées (latrines).

Une qualité d'eau inégale :

- Selon forages ou raccordements ;
- En Guinée, une eau plus riche en fer et chargée en agents bactériologiques.



Avantages

- **Très bonne implantation territoriale** (zone Nord Sénégal, et régions de Mamou et Labé en Guinée) et connaissance des acteurs locaux ;
- Bonne connaissance des acteurs de l'EHA en France – dont AERMC ;
- Une **intervention pérenne** s'appuyant sur les collectivités territoriales et l'AFD ;
- Possibilité de faire **évoluer la collaboration** autour d'autres enjeux (formation de personnel local par ex.)

MERCI POUR VOTRE ATTENTION



www.lepartenariat.org

Contact : jcbrard@lepartenariat.org



INFRATAG

Pitch entreprise



Communiquez avec votre patrimoine

01

Qui sommes nous ?



Cédric PETIT
(Président)

Ex directeur commercial et développement dans l'industrie, spécialiste de l'appareillage technique des réseaux AEP/EU



Jérôme ROSSELET
(Directeur Général)

Gérant associé de PROFILS ETUDES (50 personnes), bureau d'étude et maîtrise d'oeuvre dans les infrastructures et des travaux publics, avec une forte composante Eau.



Sylvain PEILLON
(Associé)

Directeur de la Scop ATEAU (Grenoble), spécialisée dans la métrologie et la cartographie des services d'eau et d'assainissement



Loïc LACROIX
(Associé)

Gérant de la société AllSoftware, spécialisé dans le développement de solutions digitales sur-mesure

02

Le Concept :



Itag, c'est une solution **innovante**, simple et économique d'**assistance à l'exploitation** et la **gestion patrimoniale** de vos ouvrages et équipements

Comment ?

En **communiquant** directement avec votre patrimoine via un tag dédié

03

FONCTIONNEMENT



1. Je lis le Tag



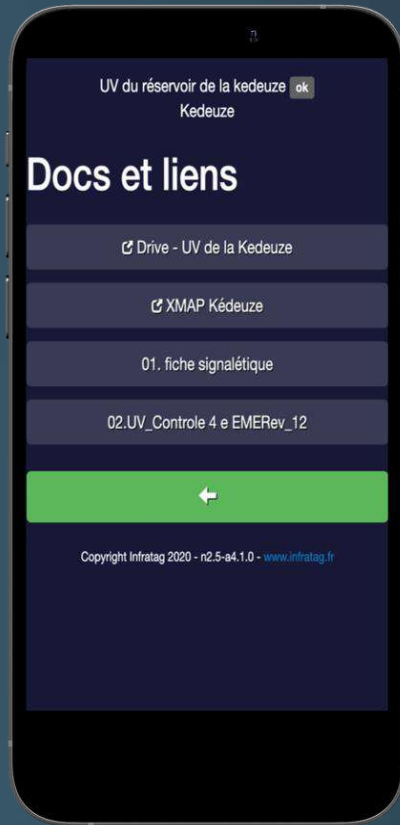


1. Je lis le Tag

2. J'identifie – sans erreur possible – l'ouvrage ou l'équipement – identifiant unique NFC ou RFID



Identification



1. Je lis le Tag

2. J'identifie – sans erreur possible – l'ouvrage ou l'équipement – identifiant unique NFC ou RFID

3. J'accède à toute l'information utile relative à cet équipement :

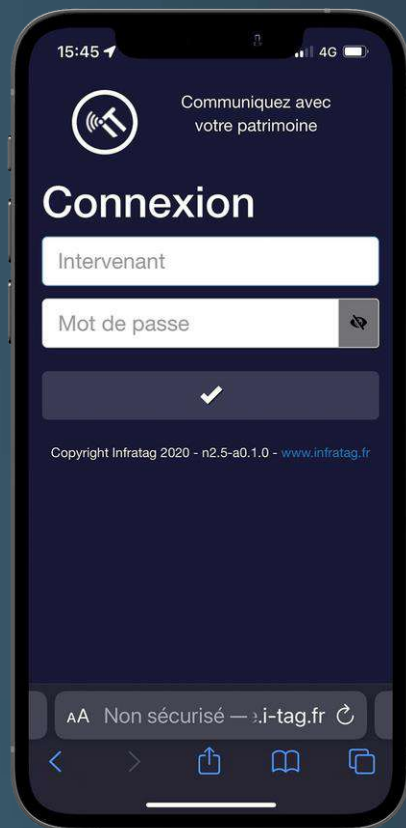
- documents, notices, procédures
- tutoriels vidéos
- liens directs vers autres applications en lien avec mon patrimoine (espaces Partagés sharepoint, drive etc.)

Identification

Base
documentaire

E-learning

Gestion
patrimoniale



3. Si demandé je m'identifie

Identification

Base
documentaire

E-learning

Gestion
patrimoniaire

Authentification



3. Si demandé je m'identifie

4. j'indique l'intervention réalisée, les événements observés ou à prévoir..

Identification

Base documentaire

E-learning

Gestion patrimoniale

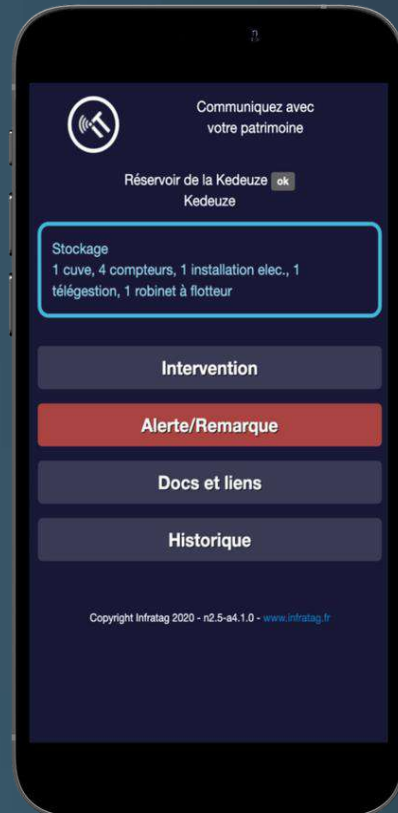
Authentification

Carnet d'exploitation électronique

Traçabilité

Contrôle d'exploitation

Amélioration continue



3. Si demandé je m'identifie

4. j'indique l'intervention réalisée, les événements observés ou à prévoir..



LES INFORMATIONS
SONT BANCARISÉES

Identification

Base
documentaire

E-learning

Gestion
patrimoniale

Authentification

Carnet
d'exploitation
électronique

Traçabilité

Contrôle
d'exploitation

Amélioration
continue



■ L'innovation

Objectifs multiples via un TAG unique :

- **Identifier** de façon certaine (authentifier) un équipement/ouvrage
- Faire **converger** toutes les informations utiles en un Point (Tag)
- **Enrichir et partager** l'information

SIMPLE

ECONOMIQUE

GENERIQUE



■ L'innovation

Objectifs multiples via un TAG unique :

- **Identifier** de façon certaine (authentifier) un équipement/ouvrage
- Faire **converger** toutes les informations utiles en un Point (Tag)
- **Enrichir et partager** l'information

SIMPLE

ECONOMIQUE

GENERIQUE

■ Notre expérience et notre réseau

Notre équipe dirigeante est composée de chefs d'entreprises et d'experts dans leurs domaines

Nos offres



Gamme Essentielle Pro

Consultation et rattachement des applications et logiciels
Accès sécurisé par identifiant personnel

CONNECT 

C'EST VOUS QUI GEREZ

Authentification

Gamme Essentielle

CONNECT 

Rattachement de documents
Consultation en ligne
Gestion documentaire

Identification

Base documentaire

E-learning

Gestion patrimoniale

NOS EQUIPES S'OCCUPENT DE TOUT

Gamme Optimale Pro

Compléter et modifier les documents
Rattachement des événements, observations
Liens avec autres BDD (SIG, Gmao,...)

CONTROL 

Carnet d'exploitation électronique

Traçabilité

Contrôle d'exploitation

Amélioration continue

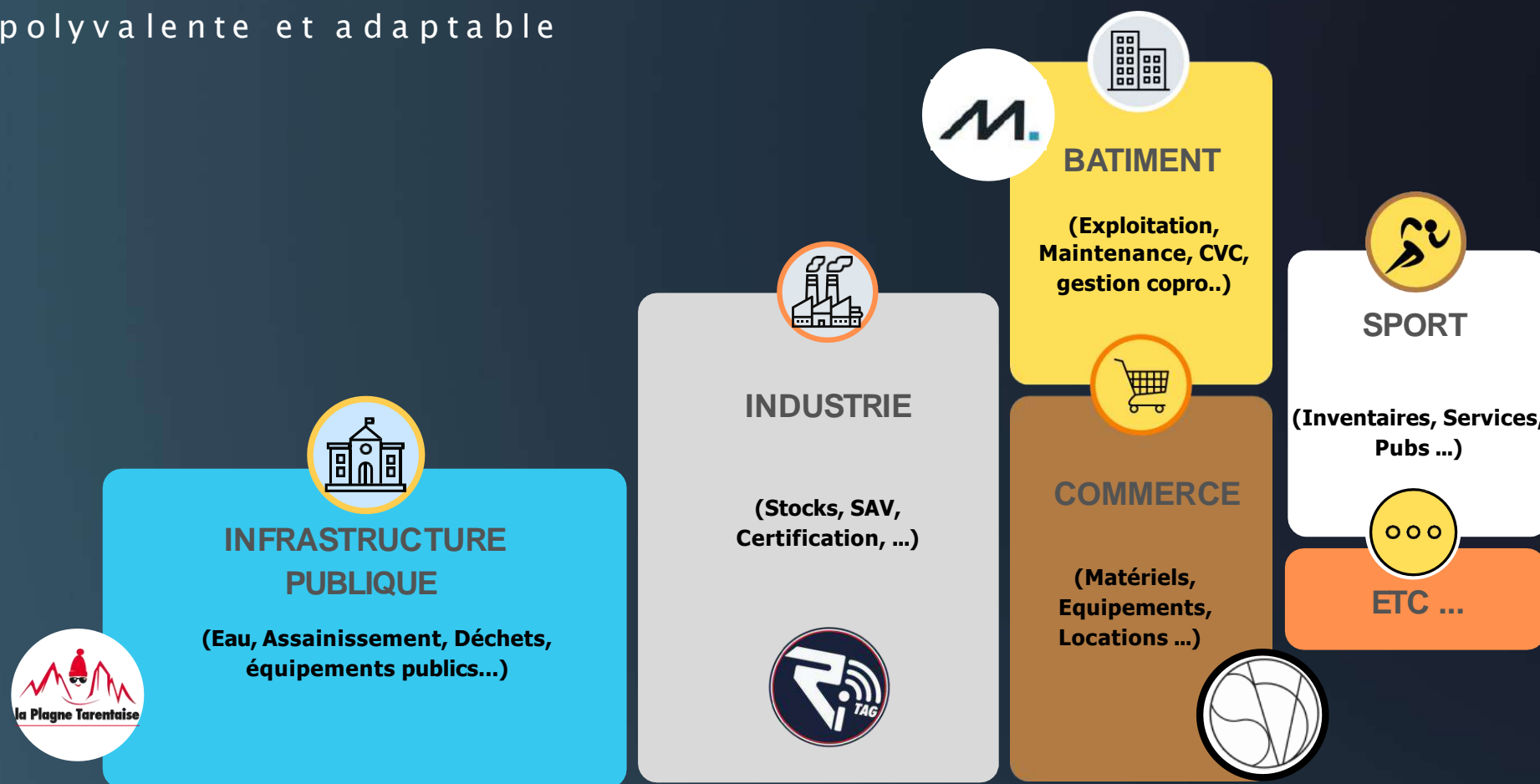
AU SERVICE DE VOS BESOINS

*nos offres commerciales se composent toutes d'une partie financière fixe pour la mise en place de la solution et d'un abonnement mensuel en suivant.

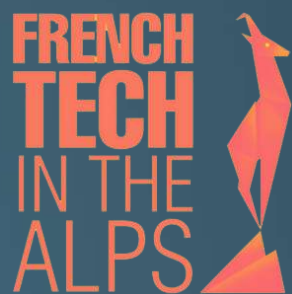
Nos domaines d'applications



Une solution polyvalente et adaptable



Où
Références
trouver l'
tag ?





Nos engagements

“ UNE TRANSPARENCE TOTALE SUR NOTRE FABRICATION...”

Nos valeurs et nos convictions parfaitement assumés, nous poussent à sélectionner des partenaires aux plus près de notre siège pour notre fabrication et notre développement dès lors que nous trouvons les compétences et savoir faire requis. Et lorsque cela n'est pas possible nous ne le masquons pas !

Un modèle simple, fort et engagé de complète transparence pour nos utilisateurs, parce que chez Itag nous croyons en cette évidence !

...MAIS PAS QUE !

NOS 5 CONCEPTS



TRANSPARENCE

Nos partenaires
sont connus



OBJECTIF ZERO PAPIER

Documentation, catalogue et
devis sont dématérialisées,
mise en place de la signature
electronique



QUALITE

Un service réactif
et attentif à vos
besoins



TECHNICITE

Une équipe
d'expert dans
chaque domaine à
votre écoute

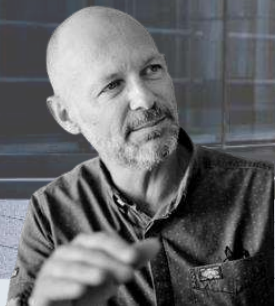


RSE

Performance, Réflexion et
Amélioration continue de
nos méthodes



Contactez nous



Jérôme ROSSELET
Directeur Général
Co- fondateur



06.28.05.47.88



jerome.rosselet@infratag.fr



Cédric PETIT
Président
Co- fondateur



06.45.50.68.26



cedric.petit@infratag.fr



DIASPORA ACTION SENEGAL

Pitch ONG



DIASPORA ACTION SENEGAL



DIASPORA
ACTION
SÉNÉGAL

PARTICIPATION

Webinaire Coexist

Mai 2023

PRESENTATION DE DAS

- Fondée en 2015 par des ressortissants sénégalais
- Zone d'intervention: Sénégal
- Education, santé, eau, environnement, promotion de la femme.....
- Réhabilitation école Khoulé pour 53 K€

POTABILISATION EAU DE NDOULO

Problématique:

Des analyses de l'Institut Pasteur de Dakar ont révélé:

- ❖ une contamination d'origine fécale
- ❖ excès en anions chlorures et fluorures mais aussi en cations potassium et sodium
- ❖ légers dépassements des paramètres nitrites, fer, cadmium et C.O.T

POTABILISATION EAU DE NDOULO

Lieu

Ndoulo – Diourbel

- 198 Km - 2h30 mn
- 52 villages
- 18 000 habitants
- 16 écoles, 1 collège et 1 lycée



POTABILISATION EAU DE NDOULO

Objectifs:

1. Permettre l'approvisionnement en eau potable des populations de Ndoulo
2. Former le comité de gestion
3. Sensibiliser la population aux bonnes pratiques des économies d'eau

POTABILISATION EAU DE NDOULO

Partenaires locaux:

- Commune de Ndoulo
- Le comité de gestion
- L'association des usagers Ndoulo
Ca Kanam
- Diaspora Action Sénégal

Partenaires en France

- Européen de Traitement de Eaux
(ETE)
- Surtec

Une participation financière de 7 à 10% pour le projet



**MERCI DE VOTRE
AIMABLE
ATTENTION**

Contact :

diasporaactions@gmail.com

+33 (0)6 95 15 55 41



LMS Water Management

Pitch enterprise



LMS WORLD WATER TREATMENT





Une référence mondiale du traitement d'eau en situation d'urgence

Depuis plus de 30 ans, LMS World Water Treatment s'est constitué une solide réputation internationale dans le traitement d'eau pour les urgences humanitaires.



Fournisseur agréé ONU



USAID
FROM THE AMERICAN PEOPLE

Fournisseur référencé auprès des plus importantes ONGs et agences gouvernementales

Unités d'urgence



Unité d'urgence sur skid OX-06 (6 m³/h)



Unité d'urgence sur remorque OXR-10 (10 m³/h)



Réservoir démontable



Réservoir souple



Château d'eau



Références

Plus de 750 unités LMS World Water Treatment dans le monde.



Congo



Indonésie



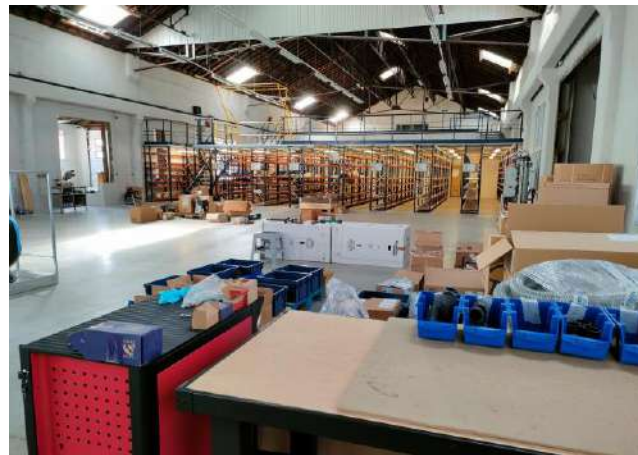
Pakistan

Les unités LMS dans le monde :

Afghanistan • Algérie • Angola • Brésil • Cameroun • Canada • Chili • Colombie • Congo
Congo (République démocratique) • Corée (Sud) • Côte d'Ivoire • Equateur • Ethiopie • France
Gabon • Guatemala • Haïti • Honduras • Indonésie • Iraq • Kenya • Liban • Libye
Madagascar • Malaisie • Mali • Mexique • Mozambique • Niger • Ouganda • Pakistan • Pérou • Philippines
République dominicaine • Rwanda • Sierra Leone • Soudan • Sri Lanka • Ukraine • Venezuela • Vietnam



Atelier de fabrication 1500 m²





Stations de traitement prêtes à brancher en container

LMS conçoit et fabrique des stations
d'eau potable municipale pour des
villages ou petites villes.



Les stations en container LMS sont idéales pour équiper les villages isolés,
les périphéries urbaines et les bases vie.
Elles peuvent produire de l'eau potable pour des **milliers de personnes**.



WaterBox

Stations compactes en container



Coagulation – floculation – filtration sable et charbon actif – ultrafiltration – osmose inverse



Skids d'ultrafiltration



Skids d'ultrafiltration pour la production d'eau potable pour bases vie, hôtels, hôpitaux, camps militaires



Skids de déminéralisation pour eau de process et eau ultrapure (dialyseurs, pharmacie, industrie, agroalimentaire)



Cegelec

SAINT-GOBAIN

AREVA

ORTEC
GROUP

ANDRITZ

BlueSolutions
Bolloré

EIFFAGE

VINCI
CONSTRUCTION

Références chez des industriels de premier plan

WaterBox SWRO

LMS maîtrise la conception et la fabrication de stations de désalinisation d'eau de mer montées en container.



Station compacte en container de désalinisation d'eau de mer par osmose inverse

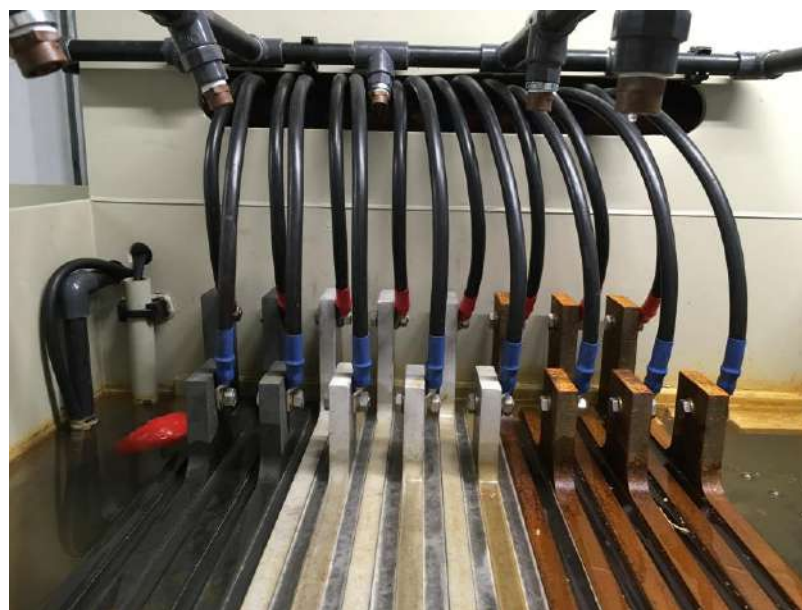


WaterBox Neo

Traitement d'eau sans produits chimiques

Electrocoagulation + filtration céramique
= technologie innovante LMS

Lauréat de l'Appel à projet "Ambition Africa 2020"



Réacteur d'électrolyse



Un résultat spectaculaire

A gauche : eau brute de rivière + matière organique (acide humique)

Au milieu : après électrocoagulation et décantation

A droite : après microfiltration sur membrane céramique

Solutions innovantes pour le traitement des lixiviats et effluents industriels

Réduction de la DCO, DBO, MES, NTK, couleur, métaux lourds, etc. par procédé électrochimique

Lauréat de l'Appel à projet "Solutions innovantes pour la réduction et la valorisation des déchets 2021"



Unité pilote

Réacteur d'électrocoagulation, électrodes DSA titane revêtu Ir-Ru



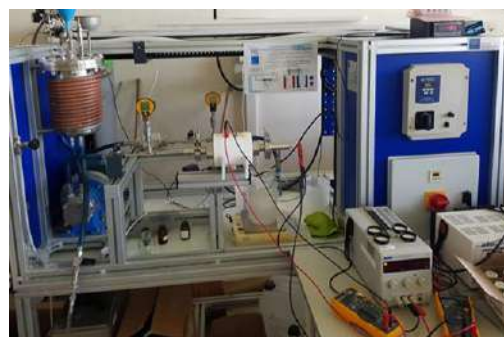
Traitement de lixiviat

Traitement d'un lixiviat noir et malodorant : décoloration complète, suppression des nuisances olfactives, suppression des MES, abattement > 85% de la DCO et DBO, suppression des métaux lourds, composés organiques réfractaires, etc.



Ingénierie Innovation, R&D

Etudes d'ingénierie pour adaptation des process de traitement aux cahiers des charges des clients, recherche de nouveaux procédés, optimisation des consommations énergétiques et intrants chimiques, gestion globale du cycle de l'eau, reuse...



Contrat de recherche avec un laboratoire du CNRS pour la mise au point d'un procédé propriétaire d'électro-oxydation



Solution solaire pour des stations autonomes en énergie



Station de traitement d'eau potable à Boromo, Burkina-Faso



WasteWaterBox

Traitement d'eaux usées en container



Waste Water Box pour 400 à 500 personnes - 50 m³/jour

BioBox

Micro-station d'eaux usées à biodisques



LMS
WORLD WATER TREATMENT

Contact : lms@lms-water.com





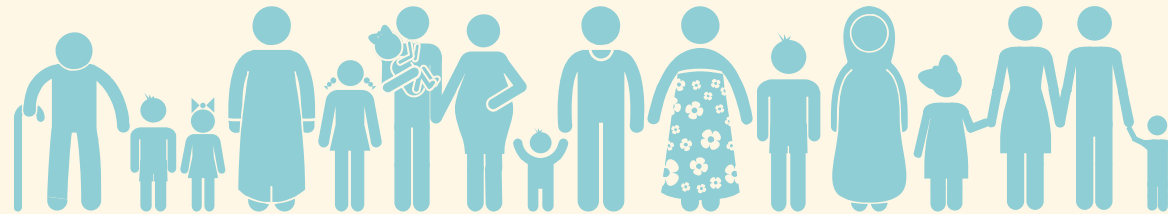
MEDAIR

Pitch ONG



MEDAIR

chaque vie compte



Medair est une organisation humanitaire internationale
visant à soulager la souffrance humaine
dans les endroits les plus reculés et les plus dévastés de la planète.

ONG Medair France (1999) à Chabeuil (26)
Bureaux enregistrés sur nos zones d'intervention
Siège International (1989)

MEDAIR

chaque vie compte



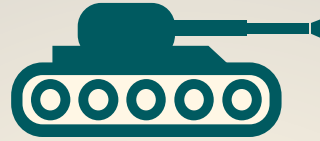
Nos partenaires

- La Région AURA
- L'Agence de l'Eau Rhône Méditerranée Corse
- Le Syndicat des Eaux du Sud Valentinois
- Le Centre de crise du MAE
- Diverses fondations
- Un réseau de donateurs privés particuliers & entreprises
- Coordination Sud

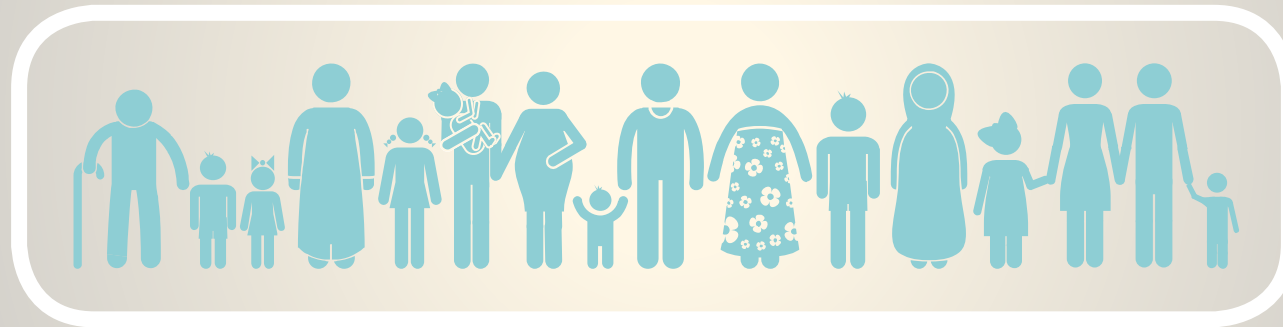


MEDAIR

chaque vie compte



Nous apportons une aide d'urgence et un soutien à la reconstruction
lors de **CRISES**, dans les pays touchés par un **CONFLIT**



SYRIE

SOUDAN

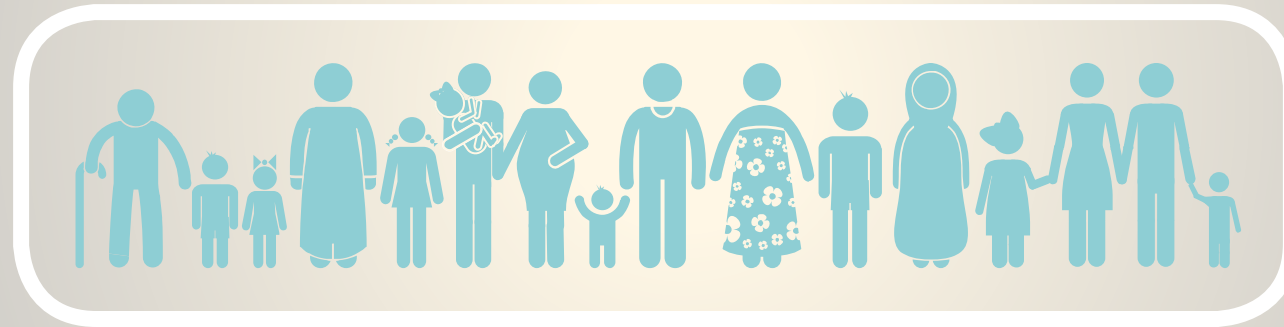
UKRAINE

MEDAIR

chaque vie compte



Nous apportons une aide d'urgence et un soutien à la reconstruction
lors de **CRISES**, dans les pays affectés par des **CATASTROPHES NATURELLES**



TURQUIE / SYRIE
Séismes

MADAGASCAR

MEDAIR

chaque vie compte

INSÉCURITÉ ALIMENTAIRE
PAUVRETÉ
MALADIES
INSTABILITÉ
CHANGEMENT CLIMATIQUE

Nous apportons une aide d'urgence et un soutien à la reconstruction lors de **CRISES**,
dans les pays en situation de **VULNÉRABILITÉ CHRONIQUE**



AFGHANISTAN

RD CONGO

YÉMEN

MEDAIR

chaque vie compte



Nous aidons à répondre aux besoins fondamentaux en
SANTÉ

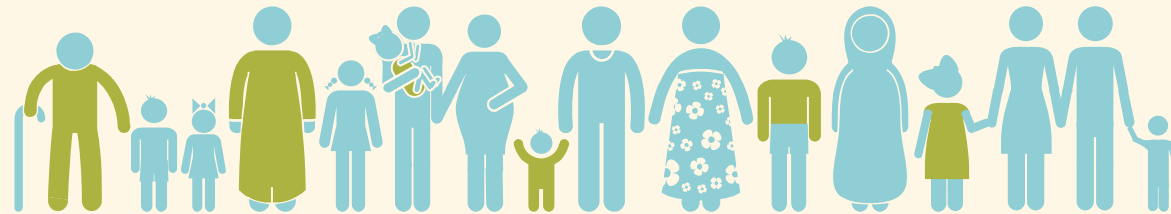


MEDAIR

chaque vie compte



Nous aidons à répondre aux besoins fondamentaux en
NUTRITION

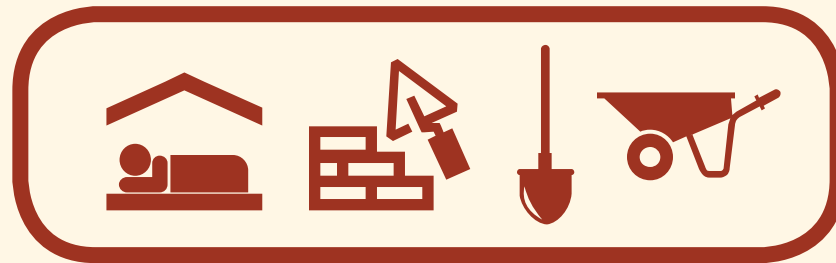


MEDAIR

chaque vie compte



Nous aidons à répondre aux besoins fondamentaux en
ABRIS ET INFRASTRUCTURES

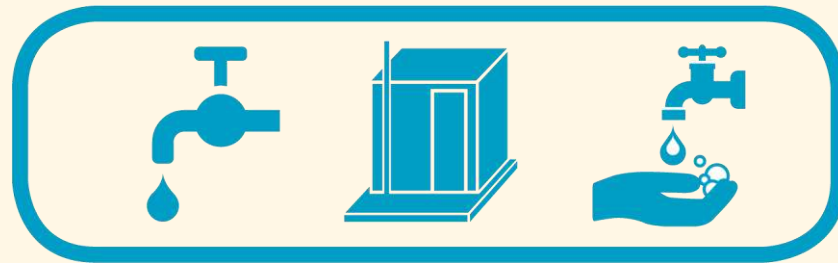
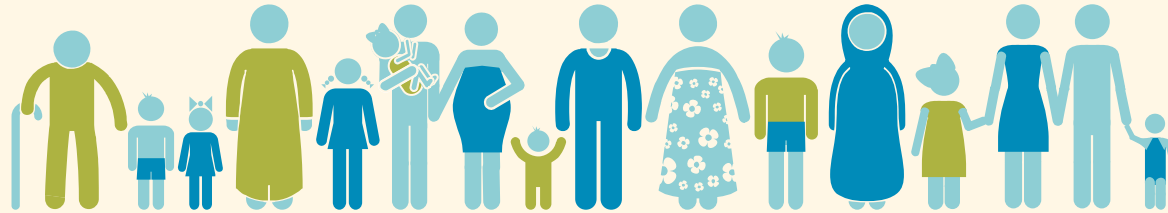


MEDAIR

chaque vie compte



**Nous aidons à répondre aux besoins fondamentaux en
EAU, ASSAINISSEMENT ET HYGIÈNE (EAH)**



MEDAIR

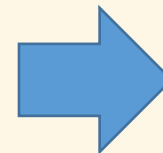
chaque vie compte

Partenariat Rano Aina

**Agir contre la sécheresse et
améliorer l'accès à l'eau
dans le grand Sud
District de Beloha**

Madagascar

Medair présent depuis 2002



MEDAIR

chaque vie compte



Augmenter la santé et le bien-être de la population dans 16 villages du plateau de Marolinta, en répondant aux besoins urgents en eau des habitants, soit 8 100 personnes, et en créant un accès durable à l'eau potable

MEDAIR

chaque vie compte



Dans l'urgence : distribution d'eau par camion-citerne

MEDAIR

chaque vie compte



Construction de 7,9 kms de pipeline

© Medair



Mise en place d'un parc solaire (42 panneaux pour alimenter la pompe)



Construction du réservoir d'eau 54 m³

MEDAIR

chaque vie compte



medair

Construction d'un kiosque pour la distribution de l'eau

Poursuivre le travail sur l'infrastructure et l'extension du pipeline

- Projet en cours d'élaboration et soumis à l'Agence de l'Eau / Syndicat des Eaux du Sud Valentinois.
- Recherche d'autres collectivités motivées par ce projet pour élargir le partenariat.

Développer un système de distribution mobile de l'eau

pour assurer la distribution de l'eau pendant cette phase transitoire puis aux villages les plus éloignés
Périmètre : 20 kms

Mettre en place un système innovant et pérenne de la gestion de l'eau

- système avec jeton de paiement pour limiter les risques de détournement de fonds

Pourquoi travailler avec des charretiers ?

Les intégrer dans la démarche du projet // ne pas détruire leurs moyens de subsistance & ainsi éviter les risques de vandalismes

Comment ?

20 charrettes améliorées avec les outils et matériels pour l'entretien. Chaque charrette sera équipée d'un réservoir de 1000 litres avec une vanne auto-comptage d'eau distribué



MEDAIR

chaque vie compte

Nous recherchons des partenaires pour réfléchir à des
**solutions techniques les mieux
adaptées au contexte**
et développer une **approche innovante**

Notamment sur...



Accompagnement technique sur la mise en place du système de paiement par jeton sécurisé



Robinets intelligents à énergie solaire



Base de données et logiciel (tableau de bord), back-end



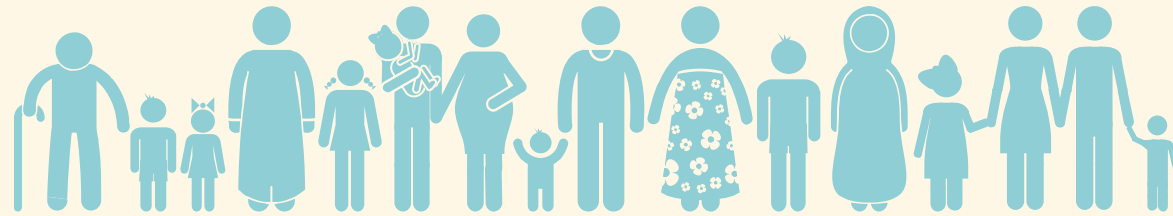
Accompagnement technique sur les systèmes mobiles de distribution d'eau (avec charretiers)



Travail étroit avec les villageois, les autorités locales, et toutes les parties prenantes

MEDAIR

chaque vie compte



Contact : annick.balocco@medair.org

SURTEC

Pitch entreprise



SURTEC

Les spécialistes
de l'autonomie énergétique

Membre de Coexist

Membre du Club Afrique de Tenerrdis



Génération d'électricité

- . Modules photovoltaïques mono et poly cristallins, rigides ou semi-flexibles
- . Eoliennes
- . Turbines hydro-électriques
- . Groupe électrogènes essence, diesel & gaz



Gestion de la puissance

- . Onduleurs
- . Convertisseurs
- . Chargeurs
- . Régulateurs charge/décharge
- . Contrôle moteur (pompage)
- . Programmeurs et détecteurs



Stockage

- . Technologie Plomb Solaire
- . Technologie Lithium

Systemes autonomes

Systemes embarqués

- . Camping car et bateau
- . Véhicule instrumenté

Sites isolés

- . Chalet, bergerie ou refuge de montagne
- . Site de télécommunications
- . Lampadaire photovoltaïque
- . Pompage solaire
- . Autoconsommation avec / sans stockage
- . Micro & mini-réseaux

Applications nomades

- . Solutions solaires ultra portables

Ingénierie de systèmes



Fourniture de solutions



Mission RENSEAD I avec ADOS au Sénégal (2022)

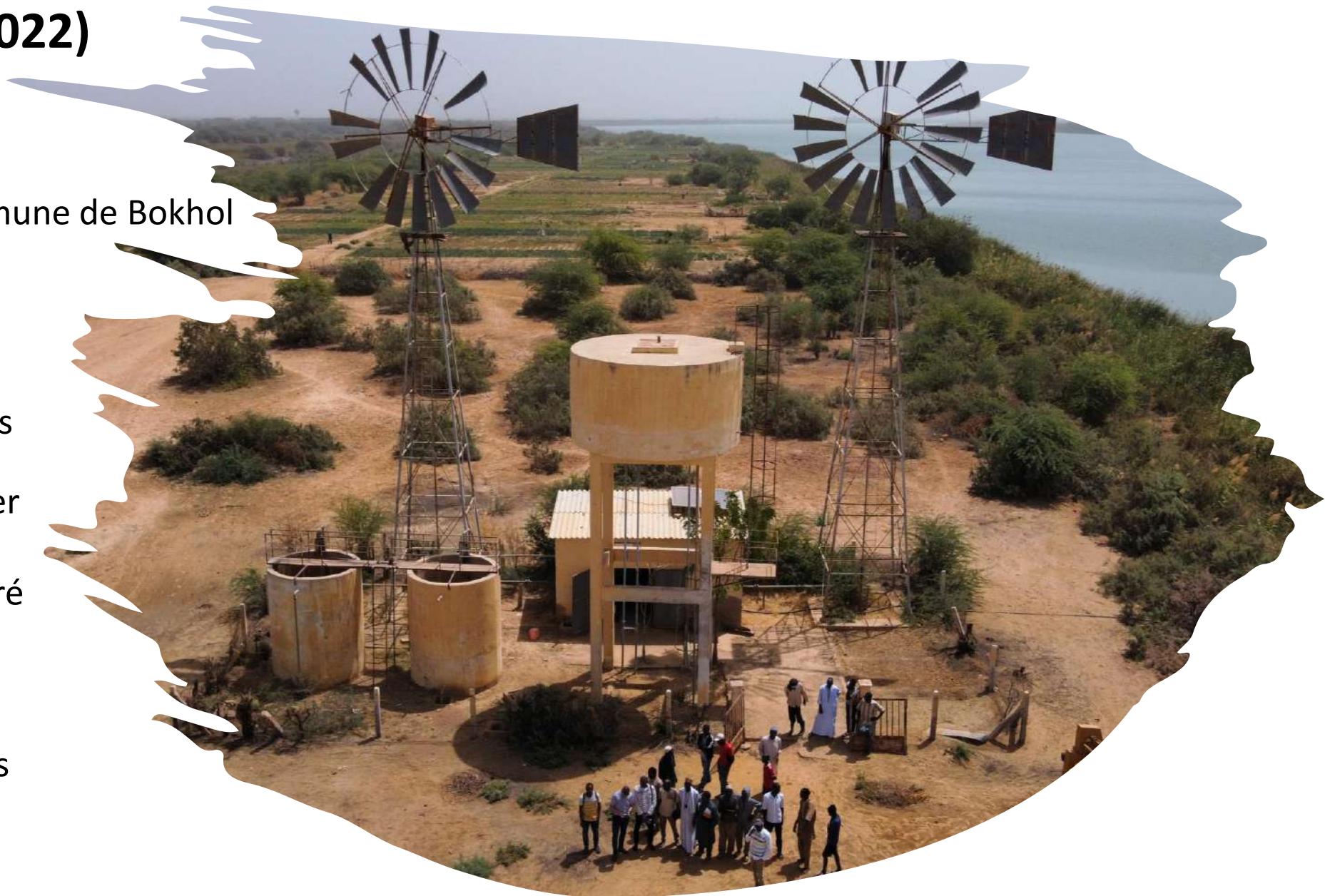
1/ Visite de 5 sites sur le commune de Bokhol

2/ Audit d'installateurs locaux

3/ Rédaction d'un rapport d'expertise avec préconisations

4/ Aide à la rédaction du cahier des charges d'appel d'offres pour les 2 premiers sites (Kharé & Guidakhar)

5/ Aide au dépouillement de l'appel d'offres pour ces 2 sites



Clefs pour une mission réussie

1/ Parfaite connaissance des **besoins locaux** (ONG)

2/ Intention des **élus** locaux (PDHA du département de Dagana)

3/ Dimensionnement technique réaliste et adapté aux contraintes locales (entreprise française en lien avec l'ONG pour des solutions **simples**)

4/ Choix de **produits qualitatifs** donc durables

5/ Choix d'installateurs qualifiés (pour une **pose de qualité**)

6/ **Achats** des produits par les installateurs **en local**

7/ Mise en place d'une gouvernance locale génératrice de revenus pour **dégager un budget de maintenance**



Projets à venir

- RENSEAD II avec ADOS
- Potabilisation eau à Ndoulo (Sénégal) avec Diaspora Action Sénégal (ONG) et ETE (Entreprise)
- En construction avec le Cluster Eau Lémanique Evian



- **Vous ? Unissons nos forces et nos compétences pour des projets toujours plus pertinents ...**

Merci pour votre attention et à votre
disposition pour toute question



SURTEC

www.surtec.fr

Patrick CHAVEROT

+33 6 23 83 30 63

patrick.chaverot@surtec.fr

Intéressés par l'Appel à projets ?

- Manifestez votre intérêt [ICI](#) (formulaire de manifestation d'intérêt)
- Vous serez recontactés par Resacoop, le pS Eau, COEXIST ou la Région en fonction de vos besoins !

Des questions administrative/d'éligibilité ?

- Des questions relatives au règlement de l'AAP, à l'éligibilité de votre projet, ou à tout autre question administrative : aap.eau@auvergnerhonealpes.fr
- Une adresse de contact pour dialoguer avec la Région Auvergne-Rhône-Alpes et les agences de l'eau.

**Dates de dépôt de dossiers : 30 juin 2023, 15 janvier 2024 et
1^{er} juin 2024**

Contacts :



Ana Sanchez

sanchez@pseau.org

<https://www.pseau.org>



Iris Vidonne

vidonne@cite-solidarite.fr

<https://coexist.cite-solidarite.fr>



Isabelle Robert

irobert@resacoop.org

<http://www.resacoop.org>



Noémie Southammavong

Noemie.SOUTHAMMAVONG@auvergnerhonealpes.fr

<https://www.auvergnerhonealpes.fr>